

PARSELASYON PLANI



İLİ	İLÇE	BELEDİYE	MAHALLE	ADA NO	PARSEL NO	İMAR PAFTA NO
ÇANAKKALE	BİGA	BİGA	YENİCEKÖY	1039-1036-1370	1-2-3-4-5-6-7-8 1 - 177	



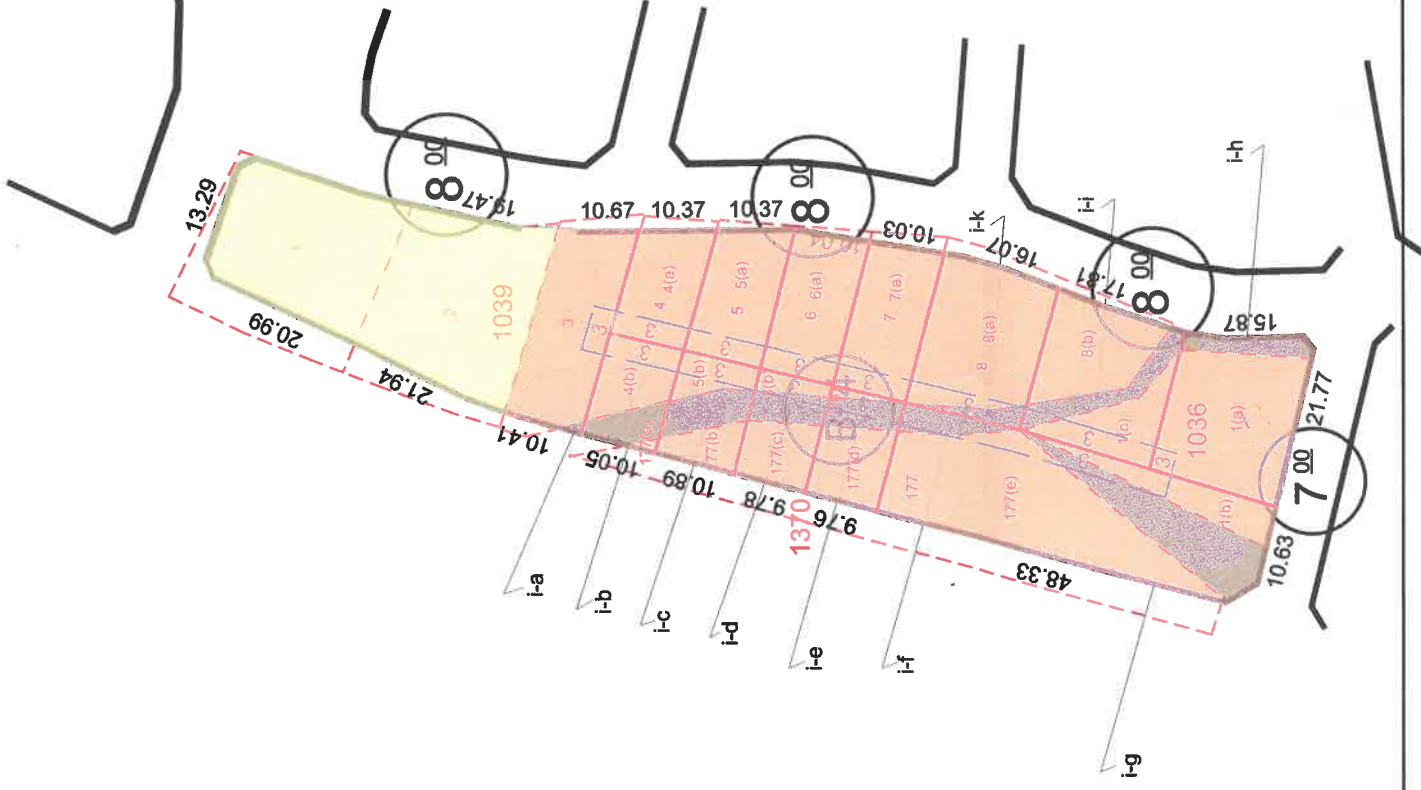
UYGULANACAK YAPI BLOK



KORUNAN PARSELLER



ŞUYULU PARSELLER



ÖLÇEK
1/1000

Açıklama

1039-1036-1370 Adalar

- 1039 ada 1 ve 2 nolu parseller tek başlarına yapı yapabilecek şekilde parselasyonu planlanmıştır.
- 1039 ada 3 nolu parsel ve kadastro boşluğu ihdas i-a parçası şuyuludur.
- 1039 ada 4 nolu parselin b ihsari parçası ile 1370 ada 177 nolu parselin a ihsari parçası ve kadastro boşluğu ihdas i-b parçası şuyuludur.
- 1039 ada 5 nolu parselin b ihsari parçası ile 1370 ada 177 nolu parselin b ihsari parçası ve kadastro boşluğu ihdas i-c parçası şuyuludur.
- 1039 ada 6 nolu parselin b ihsari parçası ile 1370 ada 177 nolu parselin c ihsari parçası ve kadastro boşluğu ihdas i-d parçası şuyuludur.
- 1039 ada 7 nolu parselin b ihsari parçası ile 1370 ada 177 nolu parselin d ihsari parçası ve kadastro boşluğu ihdas i-e parçası şuyuludur.
- 1039 ada 8 nolu parselin a ihsari parçası ve kadastro boşluğu ihdas i-k parçası şuyuludur.
- 1039 ada 8 nolu parselin b ihsari parçası ile 1036 ada 1 nolu parselin c ihsari parçası ve kadastro boşluğu ihdas i-i parçası şuyuludur.
- 1036 ada 1 nolu parselin a ihsari parçası ve kadastro boşluğu ihdas i-h parçası şuyuludur.
- 1036 ada 1 nolu parselin b ihsari parçası ile 1370 ada 177 nolu parselin e ihsari parçası ve kadastro boşluğu ihdas i-g ve i-f parçaları şuyuludur.
- 1039 ada 1 nolu parsel, 1036 ada 1(a) nolu parsel,
- Bahçe mesafeleli imar planında belirtilmediğinden 1039 ada 1 nolu parsel, 1036 ada 1(a) nolu parsel,
- 1039 ada 7(a) parsel, 1039 ada 4-5-6-7 nolu parsellerin b ihsari parçaları , 1370 ada 177 nolu parselin a,b,c,d,e nolu ihsari parçaları parsellerin arka cephelelerinden 3 metre olarak parselasyon planına işlenmiştir.

Hazırlayan

Onay

FATMA BENGÜ BAŞ
Harita Mühendisi
Tel : 0286 366 17 29
Biga V.D. 169 361 70250